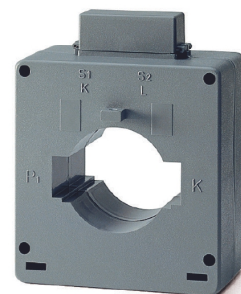


## FDV - STRØMTRAFO CT6/600

STRØMTRAFO CT6/600



### Produktinformasjon

Elnr:	8261035
ABB identnr:	2CSG421170R1101
Varenavn:	STRØMTRAFO CT6/600
Varebetegnelse:	CT6/600
EAN:	8012542605904
Forpakning:	1
Enhet:	BOKS
Teknisk beskrivelse:	Brukes til å konvertere primærstrømmer (maks. 6000 A) til .../5 A lav sekundærstrøm som kan mates til analoge og digitale måleinstrumenter. Alle strømtrafoene har et gjennomgående hull (i gitt størrelse) for kabelen som skal måles.

### Teknisk info

Standard:	
ETIM:	EC002048 - Målertrafo
Vedlikehold:	